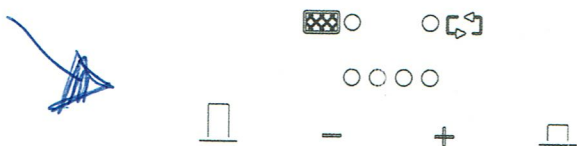


## 6 BEDIENING VAN DE AFZUIGTOREN

### 6.1 Bedieningspaneel afzuigkap



Bediening afzuiging (6)	
Inschakelen / verhogen positie afzuigtoeren	
Afzuigsnelheid verlagen	
Afzuigsnelheid verhogen	
Uitschakelen / verlagen positie afzuigtoeren	
Aanduiding afzuigsnelheid	
Reinigingsindicatie vetfilter	
Reinigingsindicatie recirculatiefilter (optioneel)	

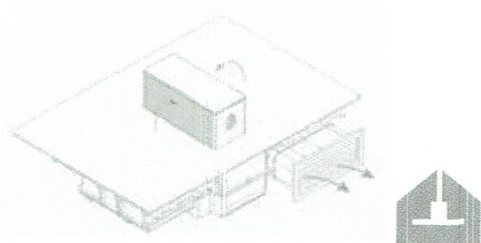
### 6.2 Gebruiksmodes

Dit apparaat kan gebruikt worden in afvoer- of in recirculatie-modus (standaard instelling bij levering)

#### 6.2.1 Afvoer modus

De aangezogen lucht wordt door de vetfilters eerst gereinigd alvorens afgevoerd te worden naar buiten. Dit kan gedaan worden door gebruik te maken van kanaalwerk aangesloten tussen het apparaat en een wanduitblaasrooster.

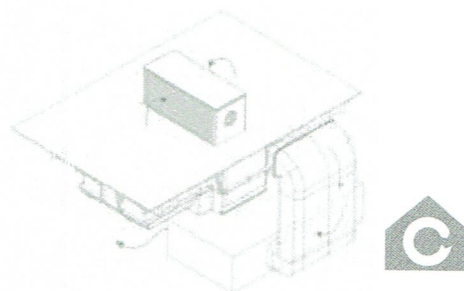
Om het apparaat in afvoer modus te zetten, houd de toetsencombinatie + en - en gedurende 3 seconden ingedrukt wanneer de afzuigtoeren gesloten is. De led naast de reinigingsindicatie recirculatiefilter knippert 3x.



#### 6.2.2 Recirculatie modus

De aangezogen lucht wordt door de vetfilters eerst gereinigd. Daarna ontgaan van geuren door de recirculatiefilter alvorens de lucht terug in de keuken wordt ingeblazen.

Om het apparaat in recirculatie modus te zetten (standaard instelling), houd de toetsencombinatie + en - en gedurende 3 seconden ingedrukt wanneer de afzuigtoeren gesloten is. De led naast de reinigingsindicatie recirculatiefilter brandt gedurende 3 seconden.



**INFO:** Zorg voor voldoende ventilatie in de keuken voor een optimale efficiëntie van het recirculatie systeem.

### 6.3 In- en uitschakelen en naloopfunctie

**WAARSCHUWING:** Bij het inschakelen van afzuiging komt automatisch de afzuigtoeren centraal in de inductiekookplaat omhoog naar de gewenste hoogte. Zorg ervoor dat niets de beweging kan hinderen.

Afzuigtoeren:	
Inschakelen	Display
Druk op  en houd 2 seconden ingedrukt	led licht op
Naloopfunctie inschakelen	1ste led knippert
Druk op	
Naloopfunctie uitschakelen	led dooft
Druk op	

**Naloopfunctie:** Deze functie wordt gestart na het beëindigen van het koken. Hierbij worden voor een bepaalde vaste tijd alle laatste kookdampen uit de keuken opgenomen door de afzuigtoeren op de lage afzuigstand van 7 cm. Bij recirculatie worden hierbij tevens de recirculatiefilters gedroogd.

De nalooptijd is standaard ingesteld op 30 minuten in recirculatiemodus en 10 minuten in afvoermodus. Het is aangeraden om altijd deze functie volledig uit te voeren. Na het beëindigen van de nalooptijd schakelt de motor en afzuigtoeren zich automatisch uit en sluit de afzuigtoeren zich.